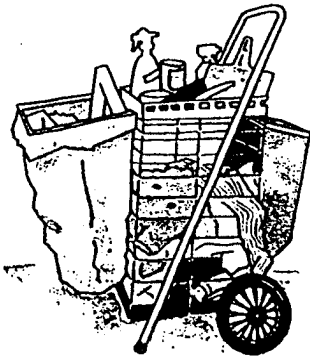


CHOIX ET UTILISATION DE L'ÉQUIPEMENT

Pourquoi retourner au placard chaque fois qu'il vous faut un objet? Procurez-vous un panier sur roulettes et mettez-y tout votre matériel; vous n'aurez qu'à le déplacer avec vous de pièce en pièce.



Installez des rouleaux d'essuie-tout aux endroits stratégiques, soit là où il faut nettoyer quotidiennement: dans le garage, l'atelier, la chambre du bébé, la salle de bains et, bien entendu, la cuisine.

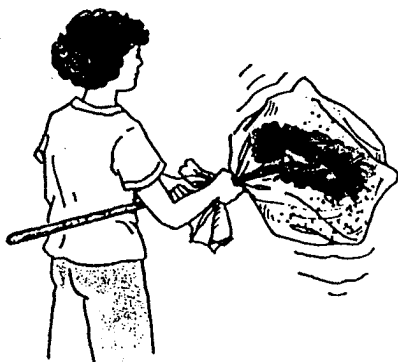
Choisissez de bons chiffons. Prenez du coton: serviettes, couches ou sous-vêtements usagés. Rejetez les articles en tissu synthétique: ils absorbent mal.

Époussetez toujours avec un chiffon propre, sec ou humide; un linge sale risque d'égratigner.

Pour empêcher les saletés de voler hors de la pelle à poussière, mouillez celle-ci.

Si le bord de la pelle est inégal, prenez le temps de le redresser; autrement la poussière s'échappera par les dentelures et vous perdrez beaucoup de temps à la réunir.

Après avoir fait le ménage, il faut nettoyer ses instruments. Si vous ne pouvez pas secouer le balai à franges par la fenêtre, agitez-le dans un sac de papier ou de plastique ou nettoyez-le avec l'aspirateur.



MODULE 2

DOCUMENT #2.15

(Source: inconnue)

EMPLOI ET ENTRETIEN DES ARTICLES DE NETTOYAGE

Article	Emploi	Entretien
Chiffons	Pour les époussetages délicats à sec, utilisez un chiffon doux; humectez un chiffon avec de l'eau ou un liquide à polir pour enlever la poussière, les marques de doigts, les taches ou la saie. Suivez le fil du bois.	Lavez à l'eau chaude savonneuse après chaque usage. Faites sécher sur la corde. Ne mettez pas dans la sècheuse les chiffons imprégnés de cire parce qu'ils peuvent renfermer encore des substances volatiles et inflammables.
Balai	Pour les parquets. Appuyez le balai contre le sol et balayez lentement, toujours dans la même direction. Ramassez les poussières avec la pelle.	Lavez à l'eau chaude savonneuse, rincez et laissez sécher en mettant une bande élastique autour des soies pour les remettre en forme. Rangez suspendu.
Balai à franges	Pour dépoussiérer les sols entre les nettoyages à l'aspirateur. Passez le balai à franges sans le soulever en suivant le fil du bois.	Secouez dans un sac ou nettoyez à l'aspirateur. Lavez dans l'eau chaude savonneuse, rincez et laissez sécher à l'air et à l'ombre. Rangez suspendu.
Vadrouille	Pour nettoyer les sols lavables. Mouillez à fond avec de l'eau et un produit tout usage ou un détergent; essorez bien avant usage pour que l'eau ne dégoutte pas.	Lavez dans l'eau chaude savonneuse, rincez en séparant les franges et faites sécher à l'envers, au soleil si possible. Gardez au frais et au sec. Ne laissez pas humide sur le sol ou dans le seau.
Balai-éponge	Pour nettoyer de petites surfaces. Plongez dans une solution savonneuse, puis essorez. Nettoyez par petits coups fermes. Rincez et recommencez.	Lavez et rincez après chaque usage; laissez sécher à l'envers. Humectez de temps à autre pour empêcher de durcir. Si l'éponge s'enlève, suivez les instructions du fabricant.
Brosse à crins	Pour nettoyer les surfaces rudes, très sales ou les sols extérieurs. Donnez de longs coups; employez de l'eau chaude et un détergent.	Lavez dans l'eau chaude savonneuse après chaque usage. Rincez, secouez et laissez sécher à l'endroit. Rangez la brosse quand elle est bien sèche.
Eponge	Pour toutes surfaces lavables. Plongez dans l'eau chaude ou tiède et savonneuse, essorez légèrement et nettoyez par coups fermes.	Lavez dans l'eau chaude savonneuse après chaque usage. Rincez et essorez. Lavez à la machine en ajoutant de l'eau de javel si l'éponge sent fort.
Eponge sèche	Pour nettoyer les murs peints mats et les plafonds, le papier peint, les abat-jour, etc. Repliez souvent pour mettre une partie propre en contact avec l'objet à nettoyer.	Les éponges sèches ne sont pas réutilisables. On les jette lorsqu'elles sont très sales.
Seau	Pour tous les nettoyages à l'eau. Employez-en deux, un pour le lavage, l'autre pour le rinçage. Dotez-les d'une essoreuse à vadrouille.	Rincez après chaque usage. Laissez sécher à l'air ceux en caoutchouc; essuyez les seaux en métal pour qu'ils ne rouillent pas.